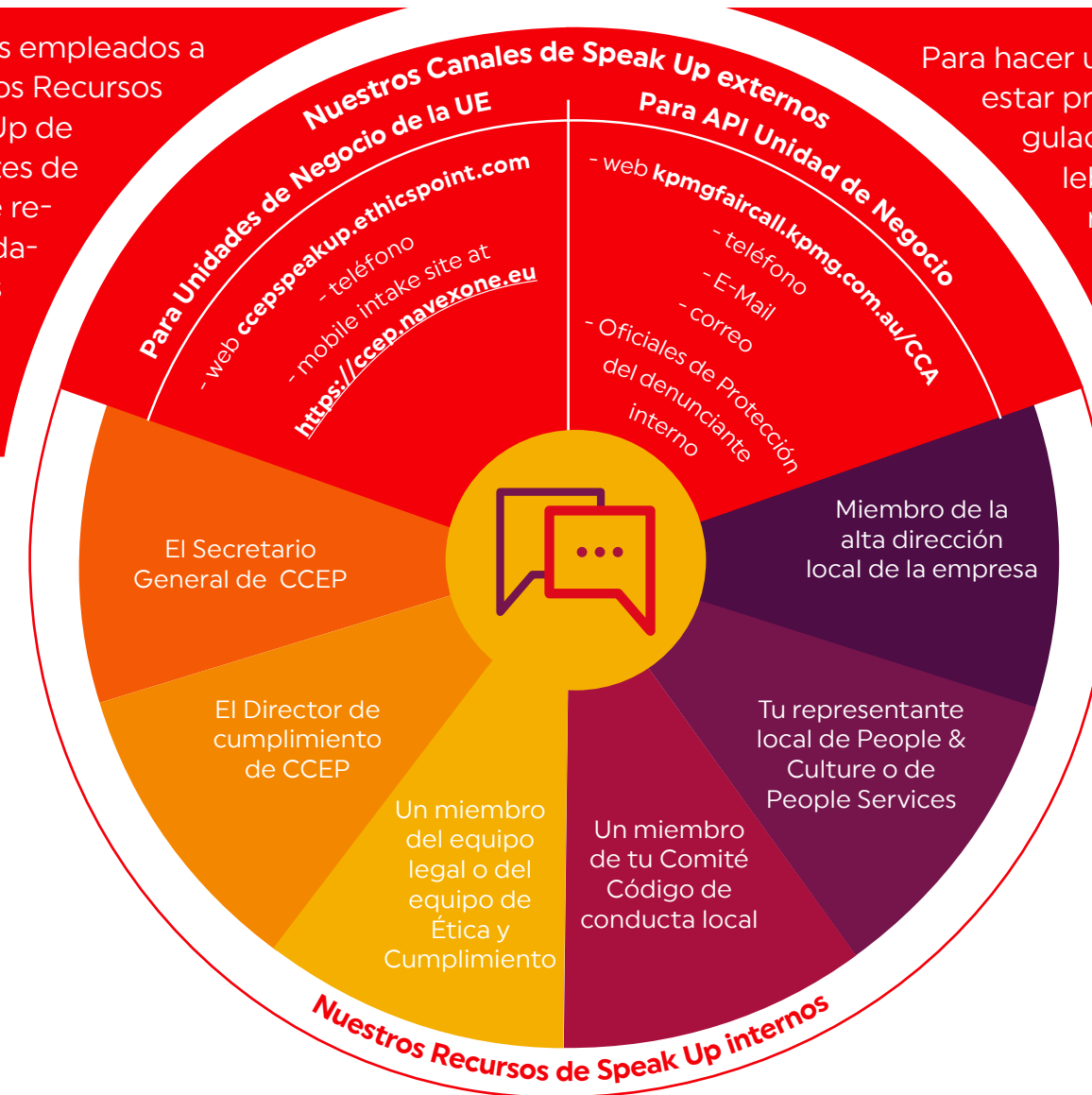


# NUESTROS RECURSOS INTERNOS DE SPEAK UP Y CANALES EXTERNOS DE SPEAK UP

CCEP anima a todos los empleados a contactar a través de los Recursos y/o Canales de Speak Up de manera preferente antes de utilizar otras formas de reporte (como las autoridades locales pertinentes o la prensa).

Para hacer una revelación admisible y estar protegido por las leyes, regulaciones o política de Whistleblower aplicables a tu territorio, por favor asegúrate de consultar tu política local de Speak Up para conocer los procesos y opciones disponibles para ti.



# UNIDADES DE NEGOCIO DE LA UE



Para comunicarse con Speak Up en la web, visita



Con tu dispositivo móvil, puedes escanear el código QR o ir a

[ccepsspeakup.ethicspoint.com](http://ccepsspeakup.ethicspoint.com)

<https://ccep.navexone.eu>

Para la línea telefónica de tu país, marca uno de los números que aparecen a continuación (asegurándote de que tienes una línea externa).

NEGARA	NÚMERO DE	NEGARA	NÚMERO DE
Alemania	0800 1817963	Islandia	800 4304
Bélgica	0800 76 055	Luxemburgo	800 27 304
Bulgaria	0800 46 237	Noruega	800 62 499
España	900 999 448	Países Bajos	0800 0224702
Francia	0 800 99 07 57	Portugal	800 180 780
Gran Bretaña	0800 949 6483	Suecia	020 12 70 19

# API UNIDAD DE NEGOCIO



Para acceder a Speak Up en la web, visita el formulario web en



o escanee el código QR con su dispositivo móvil

[kpmgfaircall.kpmg.com.au/CCA](http://kpmgfaircall.kpmg.com.au/CCA)

Correo electrónico

[faircall@kpmg.com.au](mailto:faircall@kpmg.com.au)

Teléfono

Correo

The FairCall Manager  
KPMG Forensic  
PO Box H67  
Australia Square,  
NSW 1213

PAÍS	NÚMERO DE
Australia	1800 500 965
Fiyi	00-800-2614
Indonesia	0018 036 1547
Nueva Zelanda	0800 100 526
Papúa Nueva	
Guinea	000 885 219.
Samoa	N/A.

Nuestros oficiales de  
Protección del denunciante  
internos